

UNIVERSIDAD DE SONORA

ESTADISITICA DESCRIPTIVA

RESULTADOS ESTADISTICOS DE VOTANTES POR DISTRITO SEGUN LA EDAD

PROCESO ELECTORAL 2002-2003

Maestra: Paulina López Ceballos

INTEGRANTES DEL EQUIPO:

DESSENS DESSENS BORIS

HERNANDEZ TAPIA JESUS EMMANUEL

ROBLES ESQUIVEL IRAN ROBERTO

INTRODUCCION:

ESTE ESTUDIO SURGIO DE LA
NECESIDAD DE QUE LOS ESTUDIANTES DE
DERECHO, ESTEMOS INFORMADOS DE LOS
RESULTADOS DEL PROCESO ELECTORAL
QUE SE LLEVO A CABO EN EL ESTADO
PARA ELEGIR A NUESTRO GOBERNADOR.

OBJETIVO:

CONOCER LOS RESULTADOS
ESTADISTICOS DE LAS PERSONAS
QUE VOTARON EN EL PROCESO
ELECTORAL 2002-2003, EN EL ESTADO
DE SONORA SEGUN LA EDAD.

DESARROLLO:

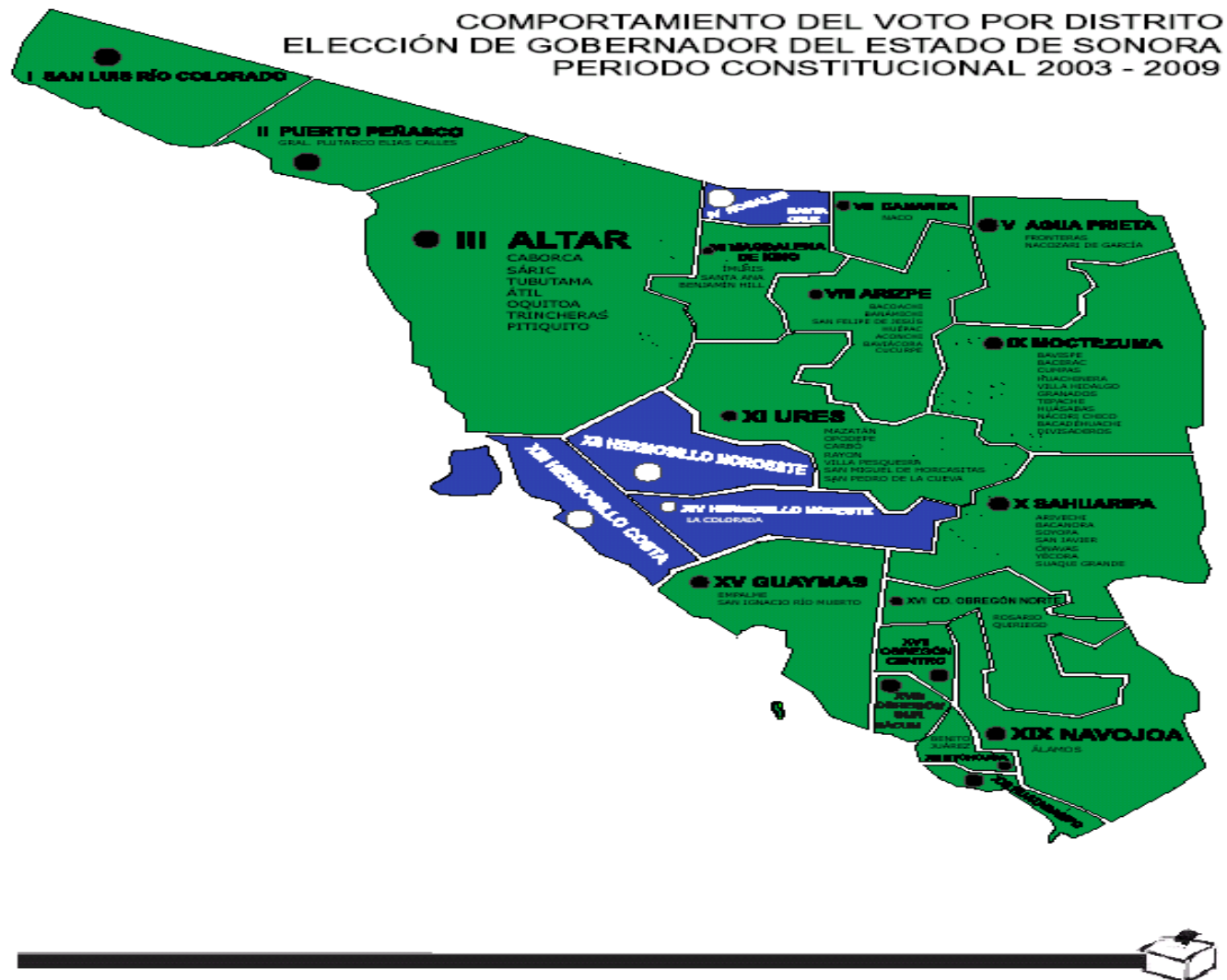
**PARA OBTENER LOS RESULTADOS
ELEGIMOS UN SISTEMA DE MUESTREO
SISTEMATICO DE LOS 21 DISTRITOS
EXISTENTES EN EL ESTADO DE SONORA,
HACIENDOLO DE LA SIGUIENTE MANERA:**

**TOMANDO EN ORDEN ASCENDENTE UNO
DE CADA TRES DISTRITOS.**

UBICACION DE LOS VEINTIUN DISTRITOS

Proceso Electoral 2002 - 2003

Mapas de representación política por distritos



SELECCION DE DISTRITO POR MUESTREO SISTEMATICO 1 DE CADA 3

<i>DISTRITO</i>	<i>LISTA NOMINAL</i>	<i>VOTANTES</i>
I	107171	45826
II	29746	17163
III	60077	33535
IV	120122	46992
V	55585	43845
VI	40234	22157
VII	25441	15481
VIII	11618	6922
IX	18868	14579
X	13527	9681
XI	21116	11698
XII	149519	124250
XIII	152799	82252
XIV	102204	60239
XV	128847	67168
XVI	88099	46825
XVII	68181	36927
XVIII	106746	59233
XIX	111580	57888
XX	50027	30196
XXI	49040	30012

DISTRITOS SELECCIONADOS POR EL MUESTREO SISTEMÁTICO CONTENIENDO EL NUMERO DE VOTANTES SEGUN LA EDAD

DISTRITO III	ALTAR
[18-30)	8652
[30-42)	9860
[42-54)	7649
[54-66]	7374

DISTRITO VI	MAGDALENA
[18-30)	5880
[30-42)	6133
[42-54)	4917
[54-66]	5227

DISTRITO IX	MOCTEZUMA
[18-30)	3558
[30-42)	3637
[42-54)	3289
[54-66]	4095

DISTRITO XII	HERMOSILLO-NOROESTE
[18-30)	34293
[30-42)	38307
[42-54)	29870
[54-66]	21780

DISTRITO XV	GUAYMAS
[18-30)	16550
[30-42)	19304
[42-54)	16060
[54-66]	15254

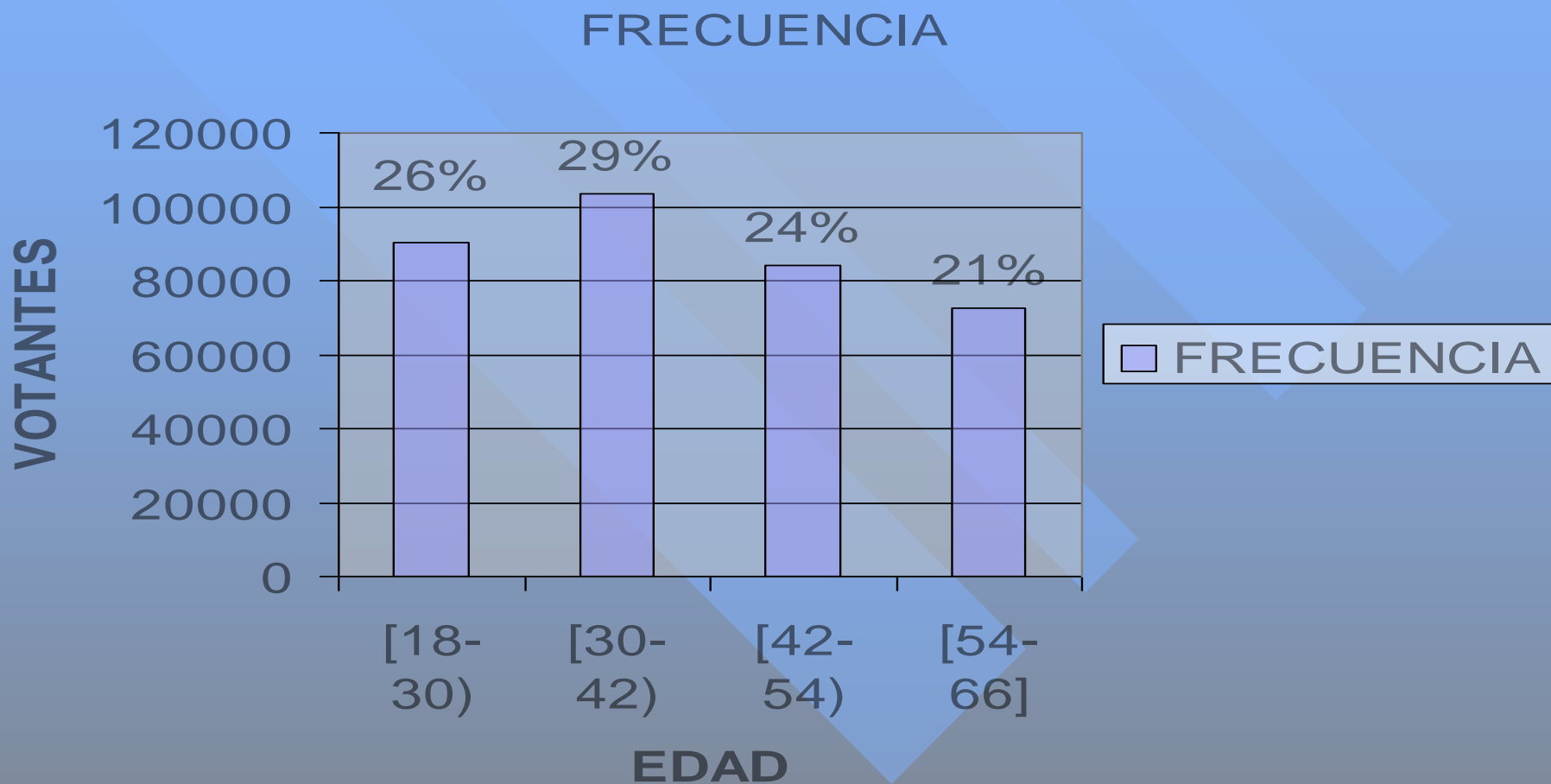
DISTRITO XVII	CD. OBREGÓN SUR
[18-30)	14642
[30-42)	18102
[42-54)	15015
[54-66]	11474

DISTRITO XXI	HUATABAMPO
[18-30)	6852
[30-42)	8166
[42-54)	7473
[54-66]	7521

TABLA DE FRECUENCIAS SEGUN MUESTREO SISTEMATICO

<i>RANGO</i>	<i>MARCA DE CLASE</i>	<i>FRECUENCIA</i>	<i>FRECUENCIA ACUMULADA</i>	<i>%</i>	<i>% ACUMULADO</i>
[18-30)	24	90427	90427	26	26
[30-42)	36	103509	193936	29	55
[42-54)	48	84273	278209	24	79
[54-66]	60	72725	350934	21	100

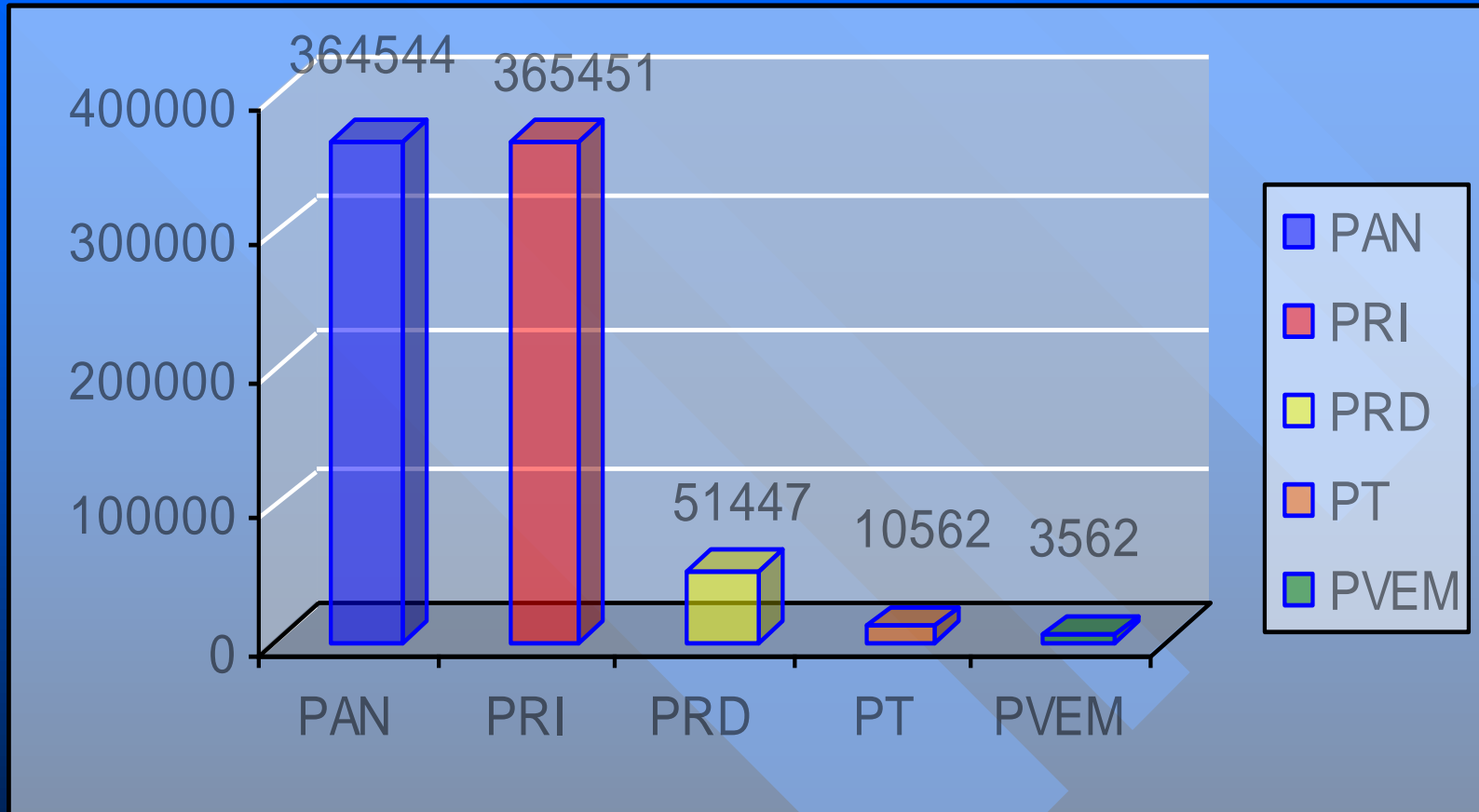
HISTOGRAMA



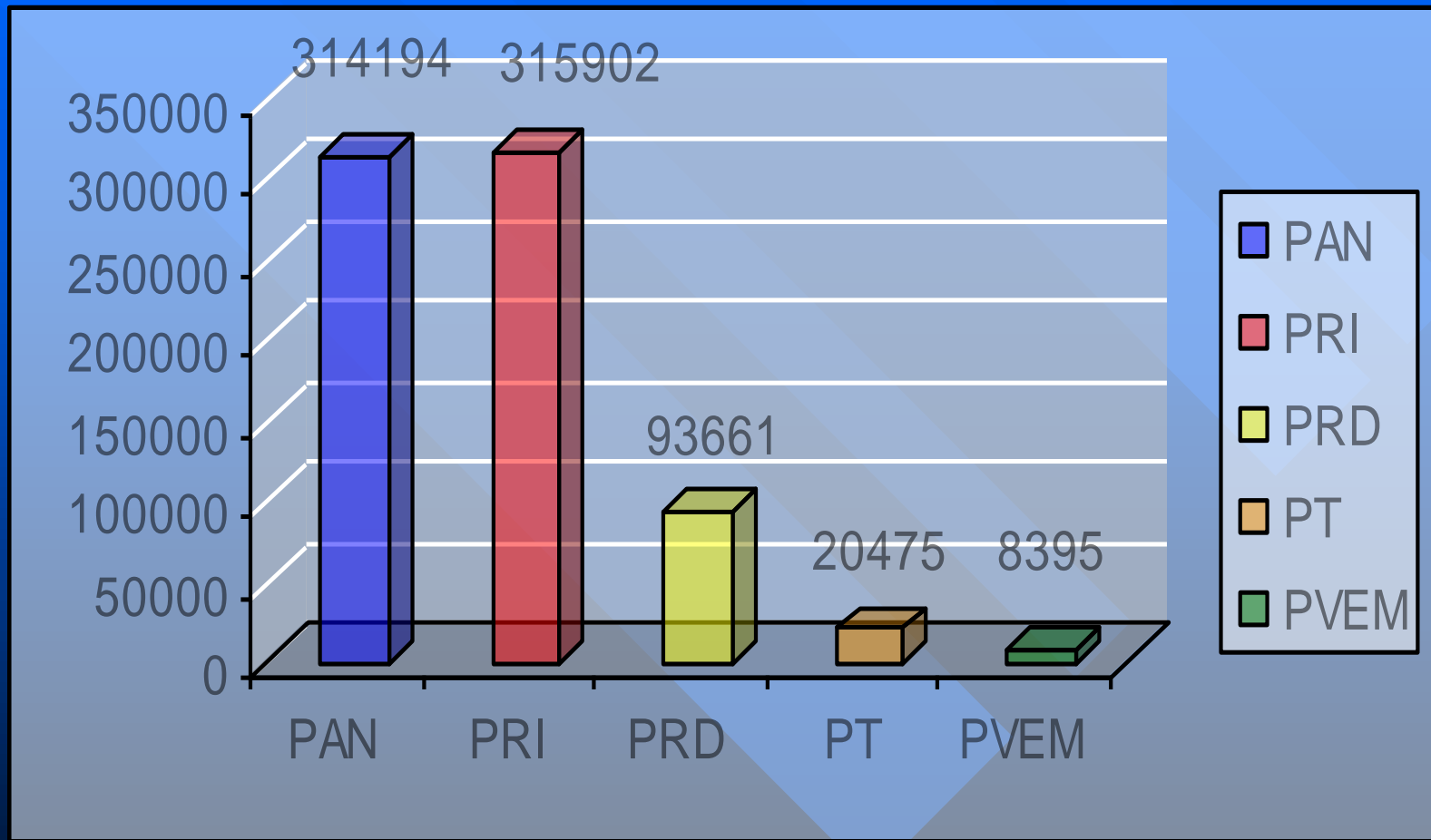
MEDIDAS DE CENTRALIZACIÓN Y DISPERSIÓN

Moda	34.85
Mediana	41.28
Media	40.76
Desviacion estandar	12.97

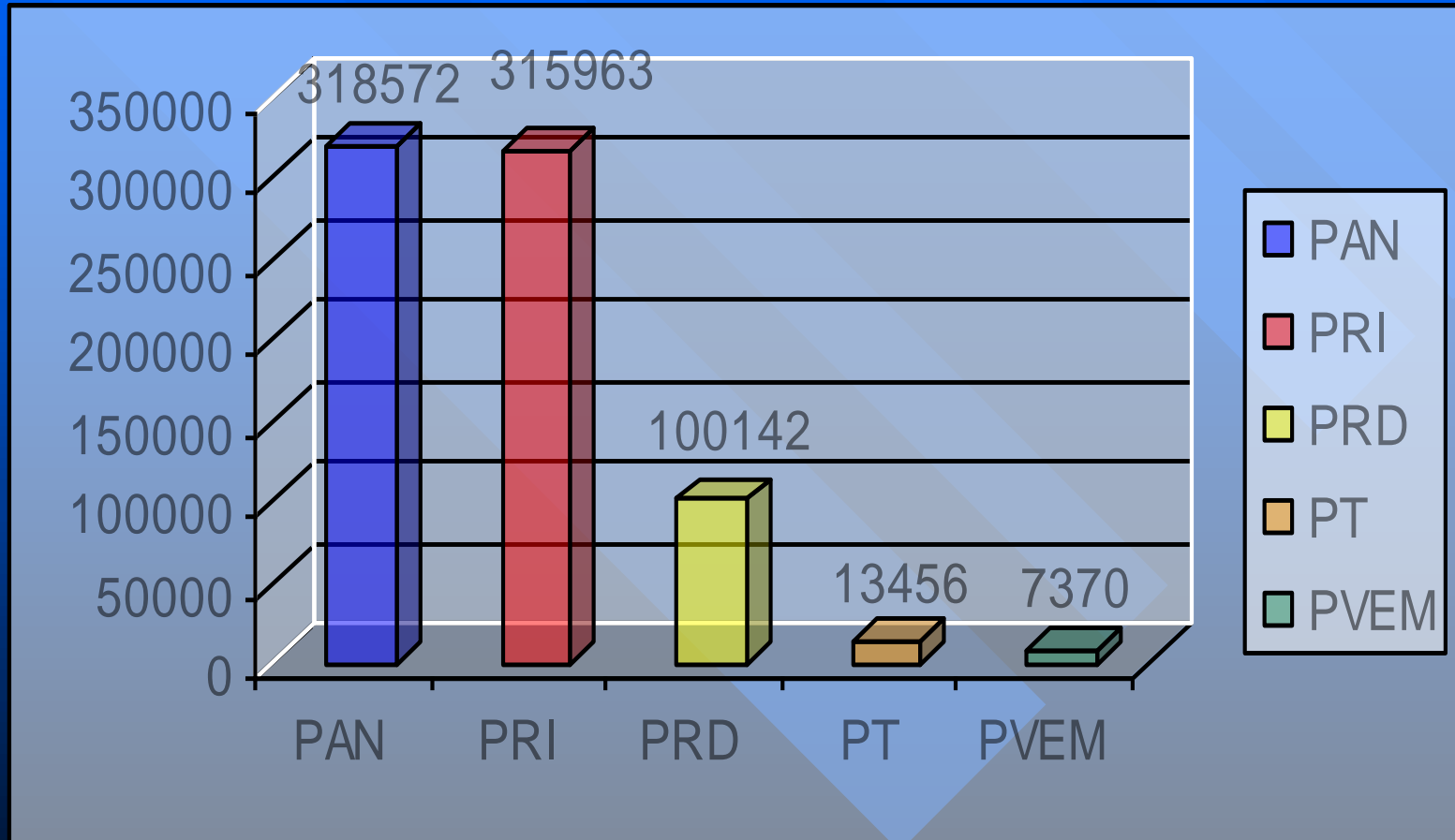
COMPARATIVOS DE RESULTADOS PARA GOBERNADOR



COMPARATIVOS DE RESULTADOS PARA DIPUTADOS DEL ESTADO



COMPARATIVAS DE RESULTADOS PARA AYUNTAMIENTOS EN EL ESTADO



CONCLUSIONES

EL RESULTADO DE ESTA INVESTIGACION NOS INDICA, QUE EL MAYOR PORCENTAJE DE PERSONAS QUE HICIERON VALER SU VOTO SE ENCUENTRA ENTRE LOS 18 Y LOS 42 AÑOS, ESTO PUEDE DEBERSE A VARIOS FACTORES:

ESTADISTICAMENTE HABLANDO LA MAYORÍA DE LA POBLACION ESTA OCUPADA POR JOVENES, MAS SIN EMBARGO, DESPUES DE OBTENER NUESTRAS MEDIDAS DE CENTRALIZACION, OBTUVIMOS QUE LAS PERSONAS QUE SE ENCUENTRAN ALREDEDOR DE LOS 40 AÑOS, SON LAS QUE CON MAS FRECUENCIA HICERON EFECTIVO SU VOTO.

ANALIZANDO LO ANTERIOR DESDE OTRO PUNTO DE VISTA Y SEGÚN LOS RANGOS DE EDADES UTILIZADOS PARA ESTE ESTUDIO, PODRIAMOS CONCLUIR QUE EL RANGO DE 30 A 42 AÑOS DE EDAD ES EL DE LAS PERSONAS QUE MAS VOTAN, PUES PUEDE SER QUE ESTAS PERSONAS SE ENCUENTRAN CON OTRO PUNTO DE VISTA RESPECTO DE LA SITUACION QUE VIVIMOS EN NUESTRO ESTADO Y DE ALGUNA MANERA SE ENCUENTRAN MAS INVOLUCRADAS EN LA CUESTION POLITICA QUE NOS ATAÑE COMO SONORENSES, PUES MIENTRAS LAS PERSONAS MAS JOVENES TIENDEN A TENER OTROS INTERESES, COMO ESTUDIAR O LA DIVERSION, LAS PERSONAS DE MAYOR EDAD SE HAN VUELTO DE ALGUNA MANERA APATICAS A ESTA SITUACION, PUES POR SUS COSTUMBRES O RAICES NO HACEN VALER SU VOTO.

BIBLIOGRAFIA

RESULTADOS ESTADISTICOS DEL PROCESO
ELECTORAL SONORA 2002-2003, DEL CONSEJO
ESTATAL ELECTORAL (CEE).