

# *LOS SERVICIOS DE LA BIBLIOTECA CENTRAL*

- AGUILAR MORALES MARCELA
- HERNÁNDEZ HERNÁNDEZ FÁTIMA
- LERMA LUGO KARINA

Semestre 2007-2

PROFESORA IRMA NANCY LARIOS RODRIGUEZ.

# OBJETIVO

*El objetivo de la encuesta es conocer la opinión que tienen los estudiantes de las carreras de Psicología, Administración e Ingeniería Civil sobre los servicios que proporciona la biblioteca central, si los conocen todos y si los han utilizado.*

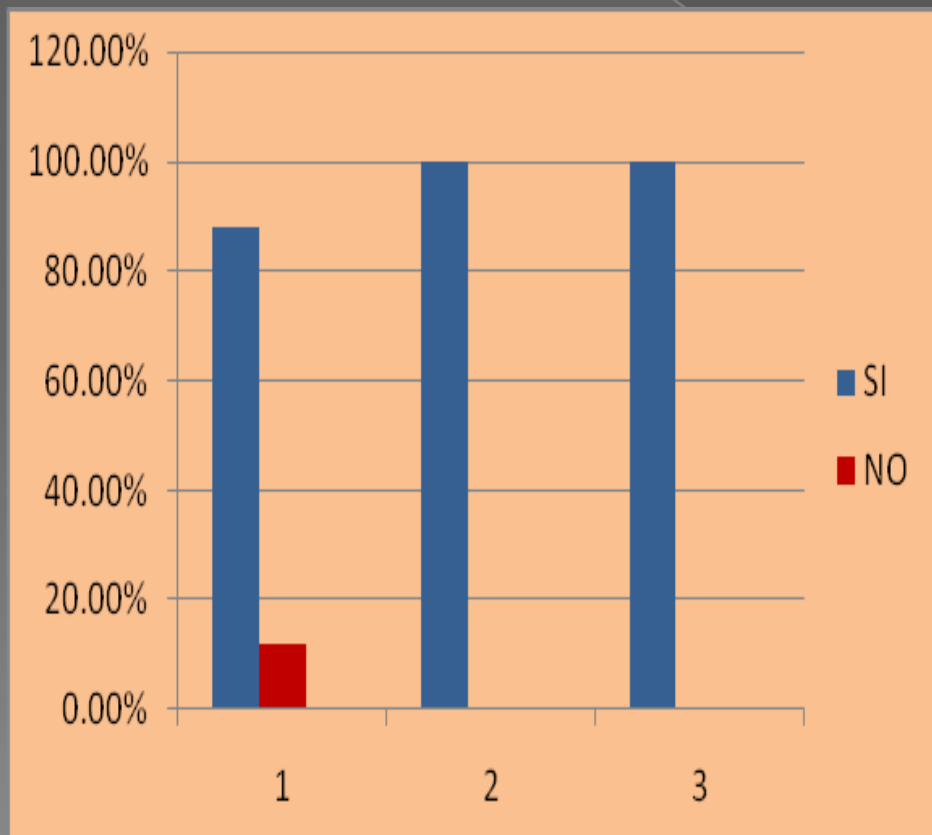
# INTRODUCCIÓN

*El siguiente trabajo tiene como finalidad comprender la importancia de los servicios que proporciona la Biblioteca Central, para lo cual fue necesario realizar una serie de encuestas, con el fin de conocer la opinión que tienen los estudiantes de las carreras de Psicología, Administración e Ingeniería Civil, con respecto a los servicios que ésta proporciona.*

*Posteriormente, analizamos los datos obtenidos, para conocer de manera global las opiniones de cada carrera; y en base a estos resultados realizar los análisis estadísticos correspondientes.*

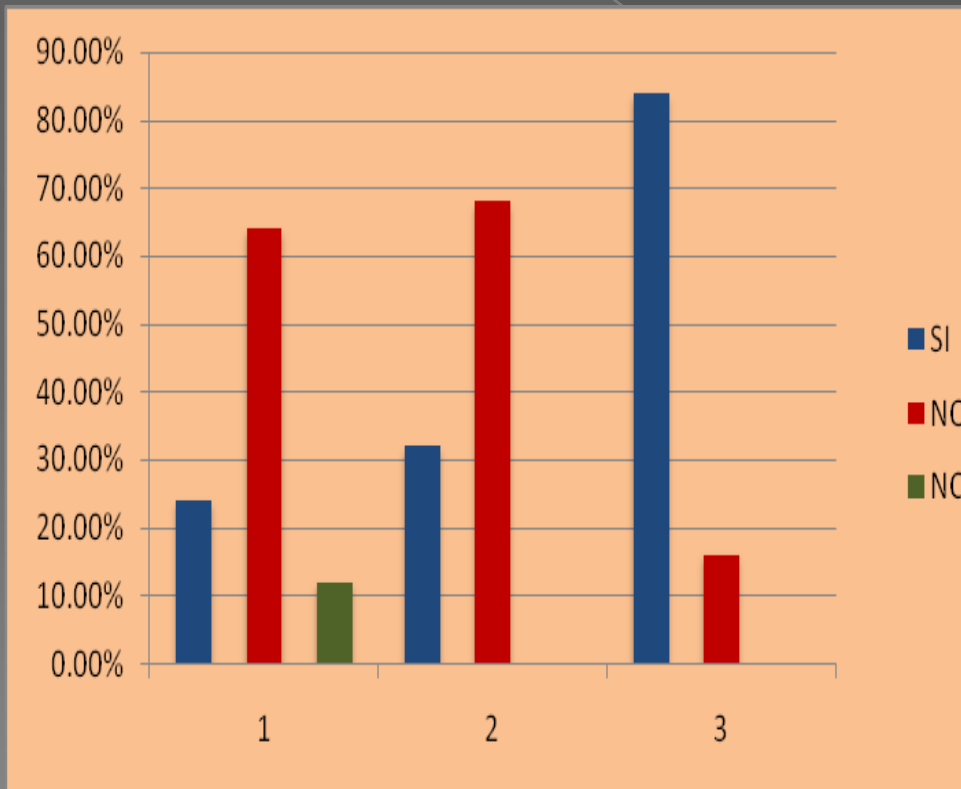
*A continuación, interpretamos de manera gráfica dichos resultados, para que de manera visual se logre una mejor comprensión de éstos.*

CARRERA	¿ASISTES A LA BIBLIOTECA CENTRAL?	
	SI	NO
PSICOLOGIA (1)	88.00%	12.00%
ADMINISTRACION (2)	100.00%	0.00%
INGENIERIA CIVIL (3)	100.00%	0.00%



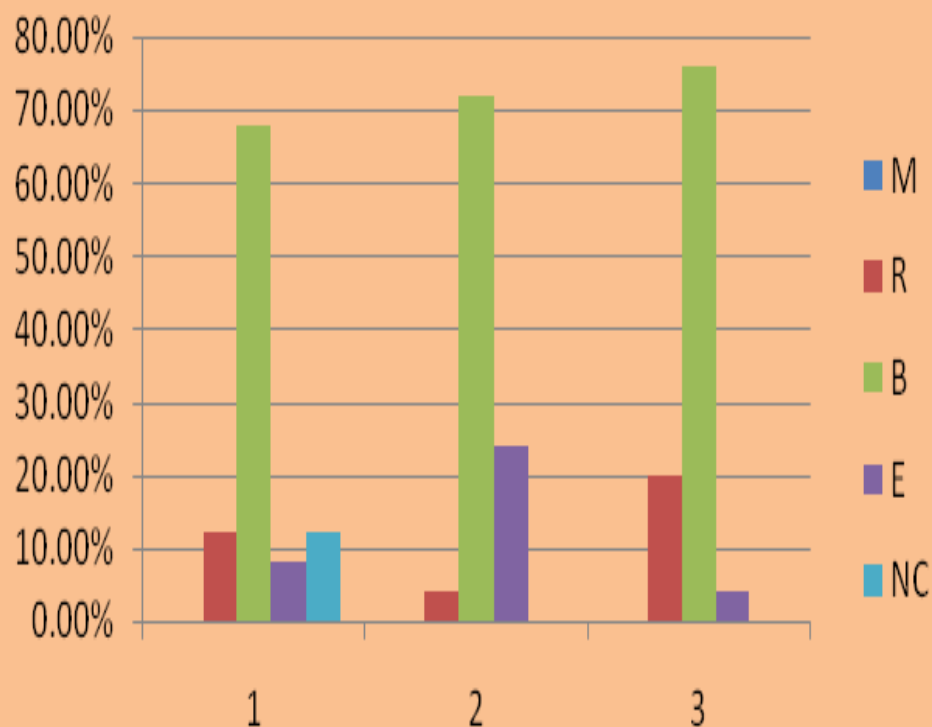
*En esta gráfica podemos observar claramente que casi todos los estudiantes de las carreras encuestadas asisten a la Biblioteca Central, excepto un 12% de Psicología.*

CARRERA	¿CONOCES TODOS LOS SERVICIOS QUE PROPORCIONA?			
	SI	NO	NC	total
PSICOLOGIA (1)	24.00%	64.00%	12.00%	100.00%
ADMINISTRACION (2)	32.00%	68.00%	0.00%	100.00%
INGENIERIA CIVIL (3)	84.00%	16.00%	0.00%	100.00%



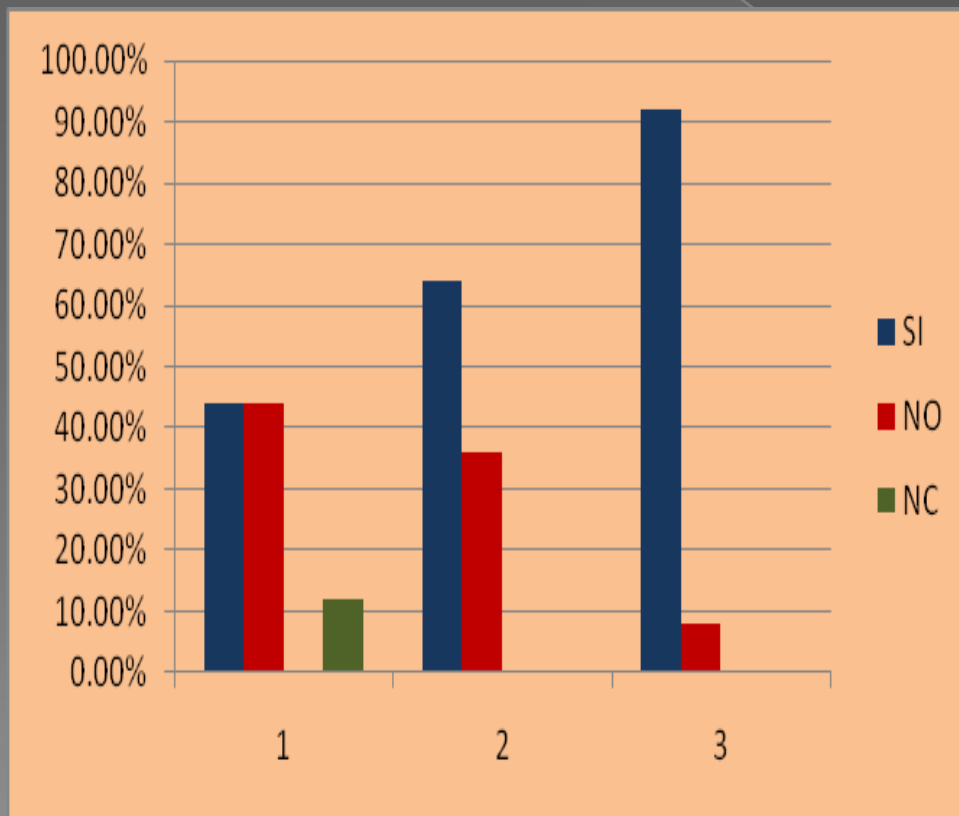
*En esta gráfica observamos que la mayoría de los estudiantes de Psicología y Administración no conocen los servicios que proporciona la Biblioteca Central. En cambio, una mayoría notoria de los estudiantes de Ingeniería Civil si conocen todos los servicios que proporciona.*

CARRERA	¿CÓMO CONSIDERAS EL SERVICIO QUE PROPORCIONA LA BIBLIOTECA?					
	M	R	B	E	NC	Total
PSICOLOGIA (1)	0.00%	12.00%	68.00%	8.00%	12.00%	100.00%
ADMINISTRACION (2)	0.00%	4.00%	72.00%	24.00%	0.00%	100.00%
INGENIERIA CIVIL (3)	0.00%	20.00%	76.00%	4.00%	0.00%	100.00%



*En esta gráfica podemos observar que la mayoría de los estudiantes de las distintas carreras encuestadas consideran bueno el servicio que proporciona la Biblioteca Central. Además, aproximadamente una cuarta parte de los estudiantes de Administración opinan que el servicio es excelente.*

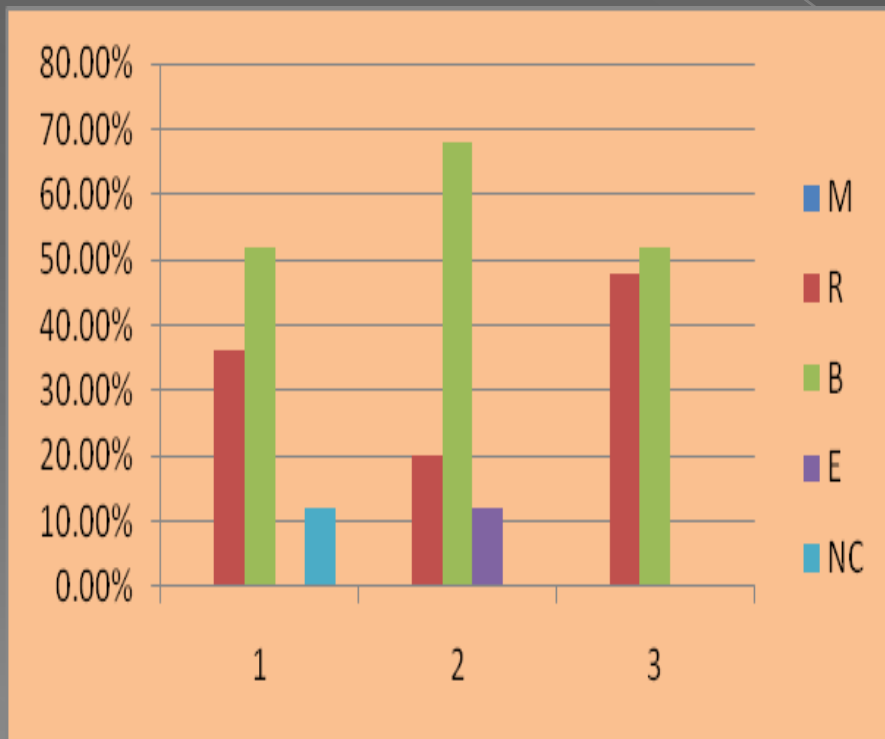
CARRERA	¿SIEMPRE ENCUENTRAS EL MATERIAL QUE NECESITAS?			
	SI	NO	NC	Total
PSICOLOGIA (1)	44.00%	44.00%	12.00%	100.00%
ADMINISTRACION (2)	64.00%	36.00%	0.00%	100.00%
INGENIERIA CIVIL (3)	92.00%	8.00%	0.00%	100.00%



*En esta gráfica observamos que los estudiantes de Psicología que siempre encuentran el material que necesitan y los que no siempre lo encuentran coinciden en porcentaje; la mayoría de los estudiantes de Administración siempre encuentran el material que necesitan y casi todos los estudiantes de Ingeniería Civil también.*

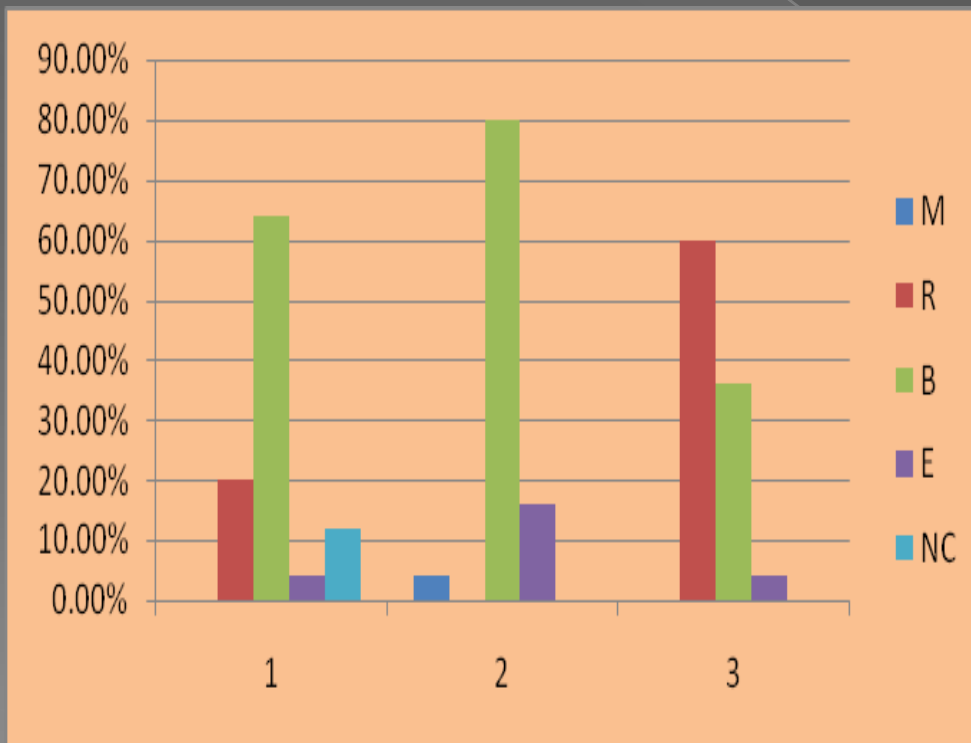


CARRERA	¿EN QUÉ CONDICIONES ENCUENTRAS LOS LIBROS?					
	M	R	B	E	NC	Total
PSICOLOGIA (1)	0.00%	36.00%	52.00%	0.00%	12.00%	100.00%
ADMINISTRACION (2)	0.00%	20.00%	68.00%	12.00%	0.00%	100.00%
INGENIERIA CIVIL (3)	0.00%	48.00%	52.00%	0.00%	0.00%	100.00%



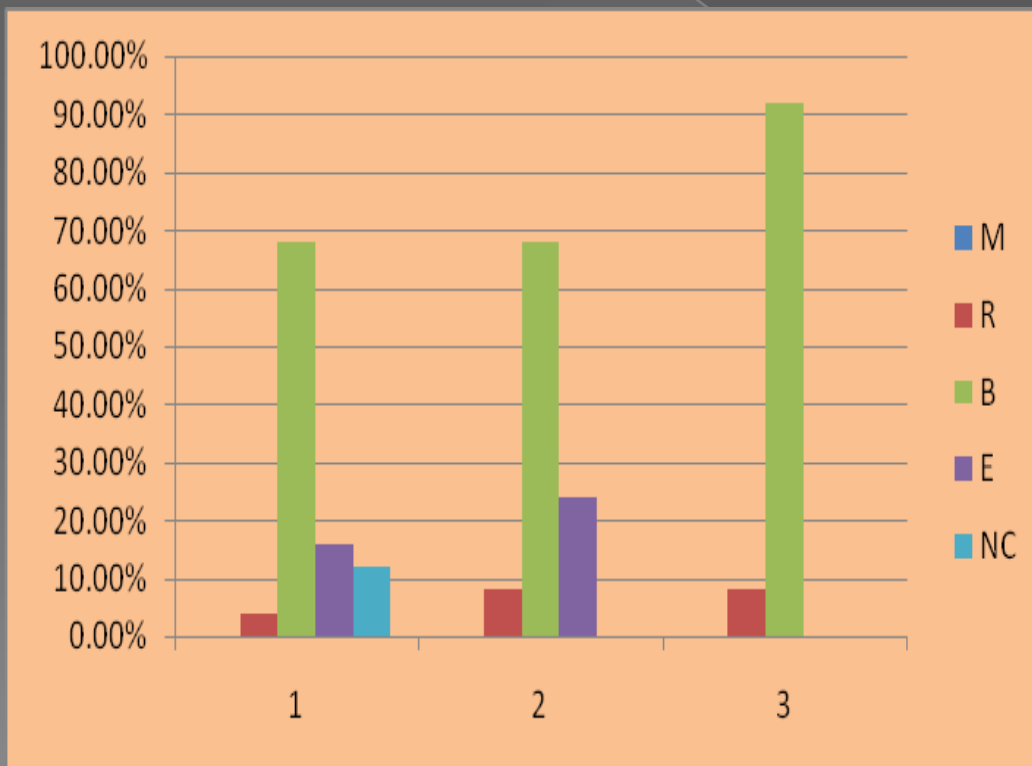
*En esta gráfica observamos que la mayoría de los estudiantes de las diferentes carreras encuestadas encuentran en buenas condiciones los libros. Sin embargo, podemos ver que existen porcentajes considerables que dicen encontrar los libros en condiciones regulares.*

CARRERA	¿CÓMO ES EL TRATO QUE TE PROPORCIONA EL PERSONAL?					
	M	R	B	E	NC	Total
PSICOLOGIA (1)	0.00%	20.00%	64.00%	4.00%	12.00%	100.00%
ADMINISTRACION (2)	4.00%	0.00%	80.00%	16.00%	0.00%	100.00%
INGENIERIA CIVIL (3)	0.00%	60.00%	36.00%	4.00%	0.00%	100.00%



*En esta gráfica observamos que en las carreras de Psicología y Administración la mayoría de los estudiantes consideran bueno el trato que proporciona el personal. En cambio en la carrera de Ingeniería Civil la mayoría de los estudiantes opinan que el trato que proporciona el personal es regular.*

CARRERA	¿EN QUÉ CONDICIONES SE ENCUENTRAN LAS INSTALACIONES?					
	M	R	B	E	NC	Total
PSICOLOGIA (1)	0.00%	4.00%	68.00%	16.00%	12.00%	100.00%
ADMINISTRACION (2)	0.00%	8.00%	68.00%	24.00%	0.00%	100.00%
INGENIERIA CIVIL (3)	0.00%	8.00%	92.00%	0.00%	0.00%	100.00%



*En esta gráfica podemos observar que la mayoría de los estudiantes de las carreras encuestadas opinan que las condiciones en que se encuentran las instalaciones son buenas.*

# CONCLUSIONES

- \* *Casi todos los estudiantes de las distintas carreras encuestadas utilizan el servicio que proporciona la Biblioteca Central.*
- \* *La mayoría de los alumnos de las carreras de Psicología y Administración no conocen todos los servicios que proporciona la Biblioteca Central, en cambio una gran mayoría de los estudiantes de Ingeniería Civil sí los conocen.*
- \* *La mayoría de los estudiantes encuestados consideran que el servicio que proporciona la Biblioteca Central es bueno.*
- \* *Las 2 terceras partes de los alumnos encuestados siempre encuentran el material que necesitan.*
- \* *Más de la mitad de los alumnos encuestados encuentran los libros en buenas condiciones.*
- \* *Con respecto al trato que proporciona el personal de la Biblioteca Central, la mayoría de los alumnos opina que es bueno.*
- \* *Más de las 2 terceras partes de los alumnos encuestados opina que las instalaciones con que cuenta la Biblioteca Central se encuentran en buenas condiciones.*

